

# GUÍA DIDÁCTICA ESPAD



CEPA ALTOMIRA  
CURSO 2024/2025  
2º CUATRIMESTRE



Estimado alumnado: os facilitamos esta Guía Didáctica con el objetivo de informarte y poner a tu alcance las instrucciones generales en relación al curso que te has matriculado de ESPAD.

### **1. ¿Qué es la ESPAD?**

Es la Enseñanza Secundaria a distancia y para personas adultas para la obtención del Graduado en Educación Secundaria.

### **2. Organización de la ESPAD**

Podemos diferenciar tres Ámbitos:

- ↪ Comunicación: donde se integra Lengua Castellana y Literatura + Lengua Extranjera (inglés).
- ↪ Científico-Tecnológico
- ↪ Social.

Cada ámbito está organizado en 4 módulos o cursos independientes (I, II, III, IV), que tienen una duración un cuatrimestre cada uno.

**Si te has matriculado en dos cursos o módulos de una misma asignatura, tienes que aprobar el módulo inferior para aprobar el superior.**

### **3. Aspectos didácticos y metodológicos de la modalidad de distancia**

El alumnado que puede matricularse en distancia es aquel que supera la edad de 18 años, así como personas entre 16 y 18 años con un contrato de trabajo, o circunstancias especiales que autorice la inspección educativa. Por tanto, podemos suponer que es un alumnado con diferentes responsabilidades (familia, trabajo...) que hacen que sea práctico en su estudio y aprendizaje, por lo que el tutor de distancia y el profesor de aula aunarán esfuerzos en conservar sus deseos de superación y en dar respuesta a todas sus necesidades.

Para la superación de los distintos ámbitos se deben realizar dos evaluaciones, la primera en noviembre y la final en enero, consistentes en:

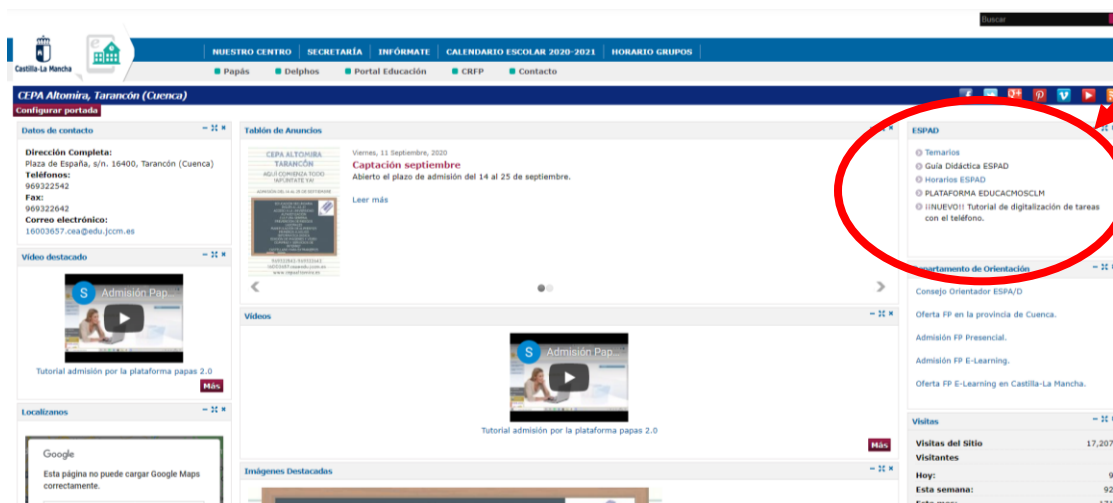
- ↪ Prueba escrita, la cual supondrá el **80% de la nota**.
- ↪ Actividades no presenciales, propuestas por el tutor de distancia y que suponen el **20% de la nota**, éstas **serán valoradas siempre y cuando el alumno/a obtenga una calificación mayor o igual que 4 en la prueba escrita**. Estarán subidas a la plataforma EDUCAMOS.



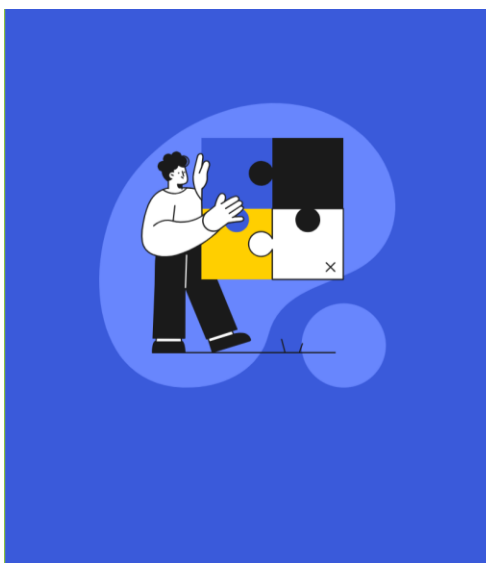
El 20 % repartirá de la siguiente forma:

FORO	CUESTIONARIO	CUADERNILLO DE TAREAS
5 %	5 %	10 %

El foro, el cuestionario, y el cuadernillo de tareas se realizarán a través de la plataforma educativa Educamosclm. Para acceder a ella habilitaremos un enlace dentro del bloque “ESPAD” de la página web cepaaltomira.es.



Para acceder a la plataforma, necesitas introducir tu usuario y claves de educamos. Si no tienes las claves, puedes recuperarlas siguiendo los pasos que te indican pinchando en “recuperar contraseña”:





**4. Medios y recursos didácticos que se utilizarán.**

Los temarios y la guía didáctica se podrán descargar de la página web del Centro: [www.cepaaltomira.es](http://www.cepaaltomira.es), de la parte derecha, en el apartado “**ESPAD**”.

Además, los temarios de encuentran la casi todas las papelerías de Tarancón o se les copiará en un pendrive al alumnado que lo solicite.

**5. Horario y Calendario de las Tutorías**

El alumnado de distancia podrá asistir a tutorías en relación a los diferentes Ámbitos/Módulos que se haya matriculado. De esta forma el alumnado no sólo recibirá las instrucciones y explicaciones necesarias para la superación de la prueba escrita y la realización de las actividades no presenciales propuestas por el profesor-tutor, sino que recibirá el apoyo y la motivación del docente que imparte clase en el Aula, el cual estará en continua coordinación con el tutor de distancia.

➤ **Horarios de tutorías en Tarancón.**

A continuación, se muestra el horario de las tutorías en el CEPA. En la plataforma educamosclm, dentro de cada ámbito que estés matriculado, aparecerá una tabla con los contenidos a tratar cada día. Al estar los cursos agrupados de dos en dos, cada profesor establecerá la distribución horaria con cada uno de los grupos.

**ESPAD I Y II**

**TUTOR: José María**

<b>AULA 2</b>	<b>LUNES</b>	<b>MARTES</b>	<b>MIÉRCOLES</b>	<b>JUEVES</b>
<b>17 - 18</b>				
<b>18 - 19</b>		<i>INGLÉS 1º</i>		
<b>19 - 20</b>		<i>INGLÉS 2º</i>	SOCIAL 1º	CIENTÍFICO TECNOLÓGICO
<b>20 - 21</b>	LENGUA 1º	CIENTÍFICO TECNOLÓGICO	SOCIAL 2º	
<b>21 - 22</b>	LENGUA 2º			

**LENGUA:** Irene R. **INGLÉS-** Raquel. **SOCIAL-** José María **CIENTÍFICO:** Belén



## ESPAD III y IV

TUTOR: Alicia

AULA 3	LUNES	MARTES	MIÉRCOLES	JUEVES
18 – 19	LENGUA 3º			INGLÉS 3º
19 – 20	LENGUA 4º	SOCIAL 3º	CIENTÍFICO TECNOLÓGICO	INGLÉS 4º
20 – 21		SOCIAL 4º		CIENTÍFICO TECNOLÓGICO
21 – 22				

LENGUA: Irene R. INGLÉS: Raquel SOCIAL: Ana. CIENTÍFICO: Alicia

➤ **Horarios de tutorías en las Aulas Adscritas al CEPA.**

Contactar con los profesores de apoyo:

AULA	PROFESOR	TELÉFONO
HUETE	Científico-Tecnológico: Miguel Ángel	641 073 151
	Comunicación y Social: Elena	
VILLAMAYOR DE SANTIAGO	Científico-Tecnológico: Francisco	641 073 288
	Comunicación y Social: Loli	
HORCAJO DE SANTIAGO	Científico-Tecnológico: Elena (Víctor)	641 072 889
	Comunicación y Social: M <sup>a</sup> Ángeles	

Horario AEPA Horcajo de Santiago					
Horario/Días	Martes		Horario/Días	Miércoles	
16:00 - 17:00	1º ESPAD (de 16:00 a 17:30)	Nuevas Tecnologías	16:00 - 17:00	3º ESPAD (de 16:00 a 18:30)	Nuevas Tecnologías
17:00 - 18:00		3º ESPAD (de 17:00 a 19:00)	17:00 - 18:00		1º ESPAD (de 17:00 a 19:00)
18:00 - 19:00	Taller de Inglés (de 17:30 a 19:30)		18:00 - 19:00		
19:00 - 20:00	2º ESPAD (de 19:30 a 21:00)	4º ESPAD (de 17:00 a 19:00)	19:00 - 20:00	4º ESPAD (de 18:30 a 21:00)	2º ESPAD (de 19:00 a 21:00)
20:00 - 21:00			20:00 - 21:00		



**HORARIO HUETE (2º CUATRIMESTRE) / CURSO 2024 - 2025**

HORARIO	MARTES		HORARIO	MIÉRCOLES	
	MIGUEL ÁNGEL	ELENA		MIGUEL ÁNGEL	ELENA
16:00 – 17:00	3º ESPAD	1º ESPAD	16:00 – 17:00	2º ESPAD	3º ESPAD
17:00 – 18:00	3º ESPAD	1º ESPAD	17:00 – 18:00	TALLER NUEVAS TECNOLOGÍAS	4º ESPAD
18:00 – 19:00	4º ESPAD	2º ESPAD			4º ESPAD
19:00 – 20:00	4º ESPAD	2º ESPAD	19:00 – 20:00	1º ESPAD	TALLER INGLÉS
20:00 – 21:00	2º ESPAD	3º ESPAD	20:00 – 21:00	1º ESPAD	

**HORARIO ELENA (DIVIDIDO POR ÁMBITOS)**

HORARIO	MARTES		HORARIO	MIÉRCOLES	
	ELENA			ELENA	
16:00 – 17:00	1º ESPAD – SOCIALES/LENGUA		16:00 – 17:00	3º ESPAD – SOCIALES	
17:00 – 18:00	1º ESPAD – INGLÉS		17:00 – 18:00	4º ESPAD – LENGUA/INGLÉS	
18:00 – 19:00	2º ESPAD – SOCIALES		18:00 – 19:00	4º ESPAD – SOCIALES	
19:00 – 20:00	2º ESPAD – LENGUA/INGLÉS		19:00 – 21:00	TALLER DE INGLÉS	
20:00 – 21:00	3º ESPAD – LENGUA/INGLÉS				

Horario Villamayor de Santiago

	L	M	X	J	V
16:00-17:00		CC.BB.	OFIMÁTICA	OFIMÁTICA	
17:00-18:00		CC.BB.	CC.BB.	CC.BB.	
18:00-19:00		INGLÉS A1	CC.BB.	INGLÉS A1	CC.BB.
19:00-20:00		ESPAD INGLÉS 3-4	ESPAD 1-2 CT	ESPAD INGLÉS 1-2	ESPAD 3-4 CT
20:00-21:00		ESPAD LENGUA 3-4	ESPAD 1-2 CT	ESPAD LENGUA 1-2	ESPAD 3-4-CT
21:00-22:00		ESPAD SOC 3-4		ESPAD SOC 1-2	



➤ **Horario de Orientación.**

La orientadora permanecerá en el Centro en el siguiente horario.

	L	M	X	J	V
10:30-11:30					
11:30-12:30		AT. ALUMNOS	AT. ALUMNOS	AT. ALUMNOS	AT. ALUMNOS
12:30-13.30		AT. ALUMNOS	AT. ALUMNOS	AT. ALUMNOS	AT. ALUMNOS
18:00-19:00	AT. ALUMNOS				
19:00-20:00	AT. ALUMNOS				

**IMPORTANTE:**

Las consultas se pueden hacer por los siguientes medios:

- ☞ Por teléfono 969 322 542. Preguntar por M<sup>a</sup> Carmen.
- ☞ Por correo electrónico: altomiraorienta@gmail.com
- ☞ De forma personal con cita previa. La cita se puede solicitar por teléfono o correo electrónico.

➤ **Horario para uso de medios informáticos del centro**

	L	M	X	J	V
10:30-11:30			MANUEL		
11:30-12:30					
12:30-13.30					
13:30-14:30			IRENE R.		
16:00-17:00	M <sup>a</sup> CARMEN			BELÉN	
17:00-18:00	MATÍAS	ANA			
18:00-19:00	MATÍAS		CHEMA		
19:00-20:00				ALICIA	

**6. Horario y Calendario de Pruebas**

Las pruebas se realizarán a la hora especificada, sin permitirse la entrada pasados 10 minutos. **Se exigirá el D.N.I.** o cualquier otro documento identificativo con fotografía. **El alumnado de Huete, Horcajo de Santiago y Villamayor de Santiago, se examinará en su Aula, en los mismos días y horas que en el CEPA.**

En caso de necesitar material adicional (reglas, calculadora, etc.) lo deberá aportar el alumno/a. Sólo se permitirá utilizar calculadora no programable en el



examen de ESPAD IV de Científico-Tecnológico. **NO SE PERMITE EL USO DE LA CALCULADORA DEL MÓVIL.**

Se realizarán los siguientes exámenes:

- Primera evaluación: a mitad del cuatrimestre, para “eliminar” la mitad del temario si se aprueba.
- Segunda evaluación: para el alumnado que se haya presentado a la primera evaluación, consistirá en un examen sobre la segunda mitad del temario. Para el alumnado que no se hubiera presentado a la primera evaluación y quiera, consistirá en un examen de todo el temario.
- Evaluación ordinaria (recuperación): para el alumnado que haya suspendido alguna de las evaluaciones anteriores. Sólo se tendrá que examinar de la parte que tenga suspensa.

Los exámenes tendrán lugar en las siguientes fechas:

### **1ª EVALUACIÓN**

**FORO, CUESTIONARIO Y ENTREGA DE TAREAS: LÍMITE DE ENTREGA EL 28 DE MARZO A LAS 13:30 H**

<b><u>ÁMBITOS/ MÓDULOS</u></b>	<b><u>SOCIAL</u></b>	<b><u>INGLÉS</u></b>	<b><u>LENGUA</u></b>	<b><u>CIENTÍFICO- TECNOLÓGICO</u></b>
	DÍA 1 DE ABRIL	DÍA 1 DE ABRIL	DÍA 2 DE ABRIL	DÍA 2 DE ABRIL
Módulo I Módulo III	16 a 17:30	19 a 20:30	16 a 17:30	19 a 20:30
Módulo II Módulo IV	17:30 a 19	20:30 a 22	17:30 a 19	20:30 a 22

**Las notas se publicarán en la plataforma el 11 DE ABRIL**

### **2ª EVALUACIÓN**

**FORO, CUESTIONARIO Y ENTREGA DE TAREAS: LÍMITE DE ENTREGA EL 6 DE JUNIO LAS 13:30 H**

<b><u>ÁMBITOS/ MÓDULOS</u></b>	<b><u>SOCIAL</u></b>	<b><u>INGLÉS</u></b>	<b><u>LENGUA</u></b>	<b><u>CIENTÍFICO- TECNOLÓGICO</u></b>
	DÍA 10 DE JUNIO	DÍA 10 DE JUNIO	DÍA 11 DE JUNIO	DÍA 11 DE JUNIO
Módulo I Módulo III	16 a 17:30	19 a 20:30	16 a 17:30	19 a 20:30
Módulo II Módulo IV	17:30 a 19	20:30 a 22	17:30 a 19	20:30 a 22

**Las notas se publicarán en la plataforma el 12 DE JUNIO**





### EVALUACIÓN ORDINARIA (RECUPERACIÓN)

**Se tendrán en cuenta las tareas aportadas en las evaluaciones anteriores. En caso de no haberlas entregado, se podrán presentar el día antes de los exámenes de la ordinaria antes de las 13:30**

<u>ÁMBITOS/ MÓDULOS</u>	<u>SOCIAL</u>	<u>INGLÉS</u>	<u>LENGUA</u>	<u>CIENTÍFICO- TECNOLÓGICO</u>
	DÍA 17 DE JUNIO	DÍA 17 DE JUNIO	DÍA 18 DE JUNIO	DÍA 18 DE JUNIO
Módulo I Módulo III	16 a 17:30	19 a 20:30	16 a 17:30	19 a 20:30
Módulo II Módulo IV	17:30 a 19	20:30 a 22	17:30 a 19	20:30 a 22

**Las notas se publicarán en la plataforma el 19 DE JUNIO**

#### **7. Distribución de los contenidos**

#### **ESPAD I**

Ámbito	1ª EVALUACIÓN	2ª EVALUACIÓN
Lengua	<p><b>PARTE 1: PRIMEROS PASOS</b>  <b>Tema I:</b> La Lengua y sus hablantes  <b>Tema II:</b> Producción escrita: márgenes, párrafos, signos de puntuación y reglas ortográficas básicas.  <b>Tema III:</b> Iniciación a la lectura: claves para leer una obra de ficción.  <b>PARTE 2: HISTORIAS Y PALABRAS</b>  <b>Tema I:</b> Clases de Palabras.  <b>Tema II:</b> Reglas generales de acentuación.</p>	<p><b>PARTE 2: HISTORIAS Y PALABRAS</b>  <b>Tema III.</b> Textos Narrativos y descriptivos orales y escritos.  <b>PARTE 3: CONVERSANDO</b>  <b>Tema I:</b> Textos dialógicos orales y escritos.  <b>Tema II:</b> Principales prefijos y sufijos, palabras compuestas y cambio de categoría gramatical mediante sufijación.  <b>Tema III:</b> La prosa y el verso, géneros y subgéneros literarios.</p>
Inglés	<p><b>PARTE 1: IN AND OUT</b>  <b>Tema I:</b> Greetings from Spain  <b>Tema II:</b> This is our classroom  <b>Tema III:</b> This is my family  <b>PARTE 2: A DAY IN MY LIFE!</b>  <b>Tema I:</b> Lunch Time  <b>Tema II:</b> At the supermarket!</p>	<p><b>PARTE 2: A DAY IN MY LIFE!</b>  <b>Tema III:</b> What do you like about your job?  <b>PARTE 3: OUR WORLD</b>  <b>Tema I:</b> Where do you live?  <b>Tema II:</b> Home, sweet home.  <b>Tema III.</b> My daily routine</p>



<b>Social</b>	<p><b>PARTE 1</b></p> <p><b>Tema 1.</b> La Prehistoria.</p> <p><b>Tema 2.</b> Primeras Civilizaciones: Egipto y Mesopotamia.</p> <p><b>PARTE 2</b></p> <p><b>Tema 3.</b> La Grecia clásica.</p> <p><b>Tema 4.</b> Nacimiento y expansión de Roma.</p> <p><b>Tema 5.</b> España en la Antigüedad.</p>	<p><b>PARTE 3</b></p> <p><b>Tema 6.</b> La Geografía como ciencia. La Tierra: características y movimientos. La red cartográfica y los mapas.</p> <p><b>Tema 7.</b> El relieve del Mundo, Europa y España.</p> <p><b>Tema 8.</b> La Hidrosfera en el Mundo, Europa y España.</p> <p><b>Tema 9.</b> Las zonas bioclimáticas. Los climas de la Tierra, Europa y España.</p>
<b>C-T</b>	<p><b>PARTE 1: Clasificación de los números. Operaciones básicas. La célula.</b></p> <p><b>Tema 1:</b> Números naturales y enteros. Operaciones básicas.</p> <p><b>Tema 2:</b> Números fraccionarios y decimales. Operaciones básicas.</p> <p><b>Tema 3:</b> La célula.</p> <p><b>PARTE 3: La investigación en ciencia. la energía. Dispositivos digitales.</b></p> <p><b>Tema 8:</b> Dispositivos digitales.</p>	<p><b>PARTE 2: Abstracción del Álgebra. Concepto de entidad viva.</b></p> <p><b>Tema 4:</b> Proporcionalidad. Introducción al lenguaje algebraico.</p> <p><b>Tema 5:</b> Los seres vivos.</p> <p><b>PARTE 3: La investigación en ciencia. la energía. Dispositivos digitales.</b></p> <p><b>Tema 6:</b> Investigación científica.</p> <p><b>Tema 7:</b> La energía.</p>



**ESPAD II**

Ámbito	1ª EVALUACIÓN	2ª EVALUACIÓN
Lengua	<p><b>PARTE 4: LENGUA: CONOMIMIENTO Y PLACER</b>  <b>Tema I:</b> Acentuación  <b>Tema II:</b> Repaso de categorías gramaticales y clases de determinantes, pronombres y adverbios.  <b>Tema III:</b> Reflexión sobre las funciones de la lectura. Lectura de una obra literaria contemporánea.  <b>PARTE 5: PALABRA, ORACIÓN Y TEXTO.</b>  <b>Tema I:</b> El sintagma: clases, estructura y detención en la oración  <b>Tema II:</b> La oración: sujeto y predicado</p>	<p><b>PARTE 5: HISTORIAS Y PALABRAS</b>  <b>Tema III.</b> Textos expositivos y argumentativos orales y escritos.  <b>PARTE 6: NOS ENTENDEMOS</b>  <b>Tema I:</b> La articulación de las ideas principales y secundarias en un texto y la combinación de las modalidades textuales. <b>Tema II:</b> Las relaciones semánticas y el significado de los principales formantes grecolatinos.  <b>Tema III:</b> Verso, rima y principales figuras retóricas</p>
Inglés	<p><b>PARTE 1: LEISURE TIME.</b>  <b>Tema I:</b> I can do it!  <b>Tema II:</b> Let's practice!  <b>Tema III:</b> What's on?  <b>PARTE 2: TAKE CARE OF YOURSELF!</b>  <b>Tema I:</b> Fashion  <b>Tema II:</b> Weather forecast.</p>	<p><b>PARTE 2: TAKE CARE OF YOURSELF</b>  <b>Tema III:</b> How are you doing?  <b>PARTE 3: OUT AND ABOUT</b>  <b>Tema I:</b> At the mall.  <b>Tema II:</b> Moving around.  <b>Tema III.</b> Where was it</p>
Social	<p><b>PARTE 4</b>  <b>Tema 1.</b> La Alta Edad Media. Los reinos germánicos. El Isla. El feudalismo.  <b>Tema 2.</b> La Península Ibérica durante la Edad Media.  <b>Tema 3.</b> La Baja Edad Media en Europa. Arte románico y gótico.  <b>PARTE 5</b>  <b>Tema 4.</b> Nacimiento de la Edad Moderna. Humanismo y Renacimiento.  <b>Tema 5.</b> El nacimiento de la monarquía moderna en España y el siglo XVI en Europa y España.</p>	<p><b>Tema 6.</b> Descubrimiento, conquista y colonización de América.  <b>Tema 7.</b> El siglo XVII en Europa y en España.  <b>PARTE 6</b>  <b>Tema 8.</b> Geografía Humana: La Población.  <b>Tema 9.</b> Geografía Urbana: La ciudad.</p>



C.T.	<p><b>PARTE 4: Concepto de magnitud, precisión del lenguaje científico. Los sistemas terrestres.</b></p> <p><b>Tema 1:</b> Operaciones con números. Proporcionalidad.</p> <p><b>Tema 2:</b> El lenguaje científico. Magnitudes y unidades.</p> <p><b>Tema 3:</b> Ecosistemas: componentes y conservación. Consecuencias del cambio climático.</p> <p><b>Tema 4:</b> Atmósfera, hidrosfera, geosfera, biosfera y relaciones entre ellas.</p> <p><b>PARTE 5: Conocimiento de la naturaleza. Geometría de las formas.</b></p> <p><b>Tema 5:</b> La materia y los sistemas materiales. Clasificación.</p> <p><b>Tema 6:</b> Geometría plana. Longitudes, ángulos y áreas.</p>	<p><b>PARTE 5: Conocimiento de la naturaleza. Geometría de las formas.</b></p> <p><b>Tema 7:</b> Aparatos digestivo, respiratorio, circulatorio y excretor.</p> <p><b>Tema 8:</b> La función de relación.</p> <p><b>PARTE 6: Reproducción. Álgebra. Cinemática y dinámica elemental. Expresión gráfica.</b></p> <p><b>Tema 9:</b> El aparato reproductor.</p> <p><b>Tema 10:</b> Lenguaje algebraico. Ecuaciones lineales.</p> <p><b>Tema 11:</b> Estudio elemental del movimiento y de las fuerzas.</p> <p><b>Tema 12:</b> Coordenadas cartesianas. Expresión gráfica.</p>
------	---	---

**ESPAD III**

Ámbito	1ª EVALUACIÓN	2ª EVALUACIÓN
Lengua	<p><b>PARTE 7: LEER Y ESCRIBIR</b></p> <p><u>Tema I.</u> Consolidación de las normas de escritura.</p> <p><u>Tema II.</u> Profundización en la lectura. Lectura crítica de una obra literaria.</p> <p><u>Tema III.</u> La literatura en la Edad Media.</p> <p><b>PARTE 8: LENGUA Y CULTURA</b></p> <p><u>Tema I.</u> Análisis morfosintáctico de la oración simple.</p> <p><u>Tema II.</u> Clases de oración: personal e impersonal, atributiva y predicativa, activa y pasiva.</p>	<p><b>PARTE 8: LENGUA Y CULTURA</b></p> <p><u>Tema III.</u> La literatura del Siglo de Oro.</p> <p><b>PARTE 9: LENGUA Y DIVERSIDAD</b></p> <p><u>Tema I.</u> Origen y desarrollo de las lenguas peninsulares. Variedades dialectales. Contacto entre lenguas.</p> <p><u>Tema II.</u> Discursos en los medios de comunicación. Comprensión y producción.</p> <p><u>Tema III.</u> La literatura Ilustrada</p>



<p style="text-align: center;">Inglés</p>	<p><b>PARTE 1: TAKE A LOOK AROUND!</b>  <u>Tema I.</u> Wildlife  <u>Tema II.</u> Yummy  <u>Tema III.</u> Life events  <b>PARTE 2: BODY AND MIND</b>  <u>Tema I.</u> My body</p>	<p><b>PARTE 2: BODY AND MIND</b>  <u>Tema II.</u> Healthier future  <u>Tema III.</u> Get well!  <b>PARTE 3: LOOKING FORWARD</b>  <u>Tema I.</u> Let's celebrate  <u>Tema II.</u> On board  <u>Tema III.</u> Be green</p>
<p style="text-align: center;">Social</p>	<p><b>PARTE 7</b></p> <p><b>Tema 1.</b> La crisis del Antiguo Régimen y la España del siglo XVIII  <b>Tema 2.</b> La Revolución industrial  <b>Tema 3.</b> La era de las Revoluciones Liberales y los Nacionalismos</p> <p><b>PARTE 8</b></p> <p><b><u>Tema 5. El Imperialismo del siglo XIX</u></b></p>	<p><b>PARTE 8</b></p> <p><b><u>Tema 4. España en el siglo XIX</u></b></p> <p><b>Tema 6.</b> Cultura y movimientos artísticos del siglo XIX</p> <p><b>PARTE 9</b></p> <p><b>Tema 7.</b> El sector primario  <b>Tema 8.</b> El sector secundario. La acción humana sobre el medio  <b>Tema 9.</b> El sector terciario</p>
<p style="text-align: center;">C-T</p>	<p><b>PARTE 7</b></p> <p><b>Tema 1.</b> Números racionales e irracionales. Notación científica  <b>Tema 2.</b> La proporcionalidad y su representación gráfica. Aplicaciones.  <b>Tema 3.</b> Geometría del espacio.</p> <p><b>PARTE 9</b></p> <p><b>Tema 8.</b> El universo: teorías de formación, estructuras básicas. El Sistema Solar e hipótesis del origen de la vida en la Tierra.</p>	<p><b>PARTE 8</b></p> <p><b>Tema 4.</b> La función lineal y cuadrática como modelización de situaciones reales.  <b>Tema 5.</b> Estadística descriptiva e inferencial aplicada al entorno cotidiano.  <b>Tema 6.</b> Estructura de la materia. La formación de sustancias y su denominación en lenguaje científico.</p> <p><b>PARTE 9</b></p> <p><b>Tema 7:</b> La naturaleza eléctrica de la materia. Circuitos y operadores eléctricos. El ahorro y la eficiencia energética como base para un desarrollo sostenible energéticamente.  <b>Tema 9:</b> Rocas y minerales. Procesos geológicos internos y externos, sus riesgos naturales. Formación del relieve y el paisaje.</p>



**ESPAD IV**

Ámbito	1ª EVALUACIÓN	2ª EVALUACIÓN
Lengua	<p><b>PARTE 10</b>  <u>Tema I.</u> Repaso de pautas para escribir y hablar correctamente. Incorrecciones gramaticales y léxicas frecuentes.  <u>Tema II.</u> Repaso y consolidación del análisis morfosintáctico de la oración simple.  <u>Tema III.</u> La literatura del siglo XIX.</p> <p><b>PARTE 11</b>  <u>Tema I.</u> Lectura de una obra teatral del siglo XX.  <u>Tema II.</u> La oración compuesta: yuxtaposición, coordinación y subordinación adverbial.</p>	<p><b>PARTE 11</b>  <u>Tema III.</u> La literatura del siglo XX hasta 1939</p> <p><b>PARTE 12</b>  <u>Tema I.</u> La oración compuesta: subordinación sustantiva y adjetival.  <u>Tema II.</u> Creación de textos destinados al mundo laboral: currículum vitae (formato tradicional y videocurrículo), carta de motivación (formato tradicional y correo electrónico) y entrevista de trabajo.  <u>Tema III.</u> La literatura del siglo XX desde 1939.                      (Apéndice a los módulos 3 y 4: métrica, figuras retóricas y pautas para el comentario de textos literarios. Guía para el análisis de textos literarios)</p>
Inglés	<p><b>PARTE 1: THE WAY WE LIVE</b>  <u>Tema I.</u> The way we live  <u>Tema II.</u> Roots  <u>Tema III.</u> Going global</p> <p><b>PARTE 2: TRENDING NOW</b>  <u>Tema I:</u> Bargains</p>	<p><b>PARTE 2: TRENDING NOW</b>  <u>Tema II:</u> Catwalk  <u>Tema III:</u> Artificial Intelligence</p> <p><b>PARTE 3: MOTHER NATURE</b>  <u>Tema I.</u> Stories in nature  <u>Tema II.</u> Extreme climate  <u>Tema III.</u> The 3r's (reduce, reuse, recycle)</p>
Social	<p><b>PARTE 10</b></p> <p><b>Tema 1.</b> La Primera Guerra Mundial. La Revolución Rusa  <b>Tema 2.</b> El período de entreguerras. La Crisis de 1929. El ascenso de los fascismos.  <b>Tema 3.</b> España en la primera parte del siglo XX: de Alfonso XIII a la Guerra Civil.</p> <p><b>PARTE 11</b></p> <p><b><u>Tema 6. El arte del siglo XX.</u></b></p>	<p><b>Tema 4.</b> La Segunda Guerra Mundial. La Guerra Fría. La descolonización.  <b>Tema 5.</b> España en el segundo período del siglo XX: del Régimen Franquista a la Transición democrática.</p> <p><b>PARTE 12</b>  <b>Tema 7.</b> La Unión Europea. La caída del bloque comunista. De la crisis del petróleo de 1973 al siglo XXI</p> <p><b>Tema 8.</b> La España actual. La Constitución de 1978 y la España de las Autonomías. Los gobiernos democráticos.</p>



C-T	<p><b>PARTE 10</b></p> <p><b>Tema 1.</b> Funciones. Función lineal. Función cuadrática.</p> <p><b>Tema 2.</b> La materia. Gases.</p> <p><b>PARTE 11</b></p> <p><b>Tema 4.</b> Salud y enfermedad.</p> <p><b>PARTE 12</b></p> <p><b>Tema 6.</b> Trigonometría. <b>Tema 7.</b> Cinemática. Movimientos de interés.</p>	<p><b>PARTE 11</b></p> <p><b>Tema 3.</b> Genética celular. <b>Tema 5.</b> Probabilidad.</p> <p><b>PARTE 12</b></p> <p><b>Tema 8.</b> Dinámica. Fuerzas de interés. <b>Tema 9.</b> Trabajo, Energía y Calor.</p>
-----	--	---